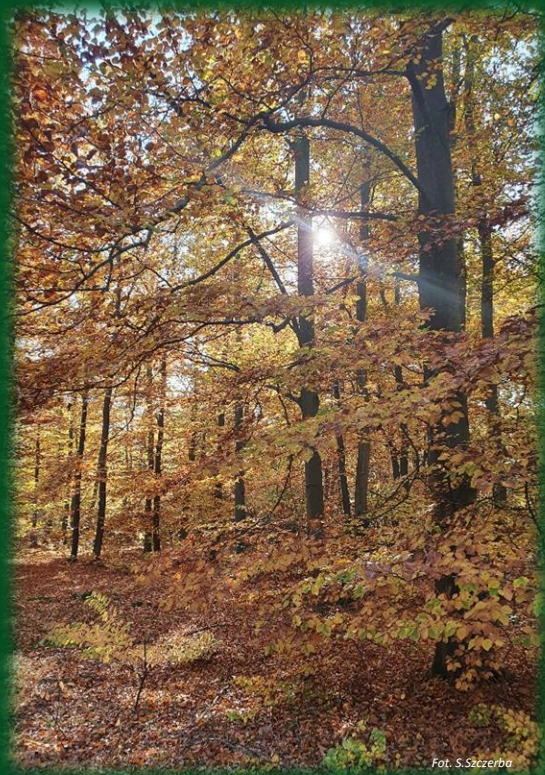


[www.lasy.gov.pl](http://www.lasy.gov.pl)



Fot. S. Szczerba



**Lasy Państwowe**

**100 LAT**  
1924–2024  
Lasów Państwowych

# **Propozycja lasów o zwiększonej funkcji społecznej wokół Wrocławia w zasięgu Nadleśnictwa Oława**

---

**Zespół ds. lasów społecznych wokół  
Wrocławia**

**Wrocław 4 listopad 2024 r.**



Lasy Państwowe

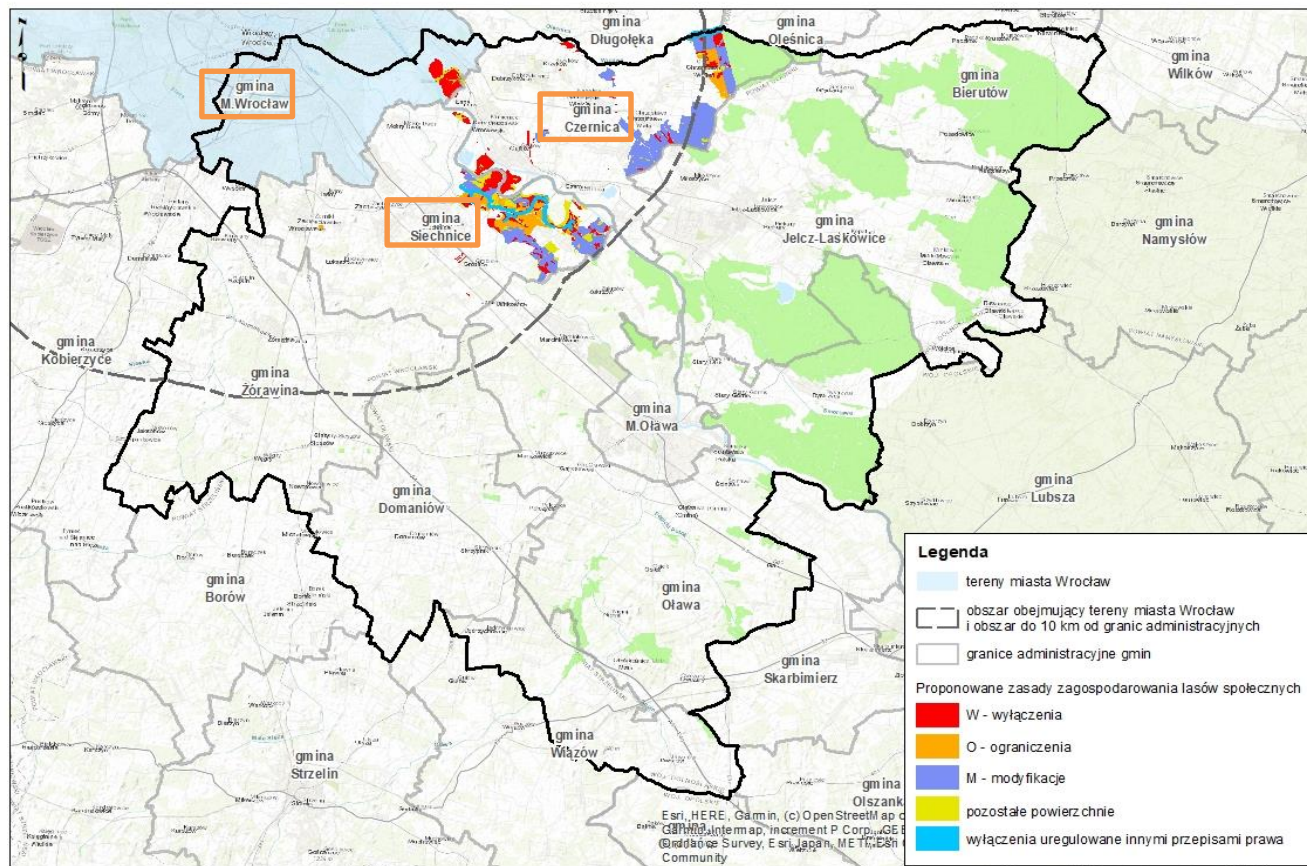
100 LAT  
1924-2024  
Lasów Państwowych

Ogólna powierzchnia  
lasów o zwiększonej  
funkcji społecznej  
wokół Wrocławia  
w zasięgu Nadleśnictwa  
Oława – 2520 ha

stanowi to 15% pow.  
lasów nadleśnictwa

100% lasów nadleśnictwa w  
zasięgu do 10 km od granic  
adm. Miasta Wrocław

[www.lasy.gov.pl](http://www.lasy.gov.pl)







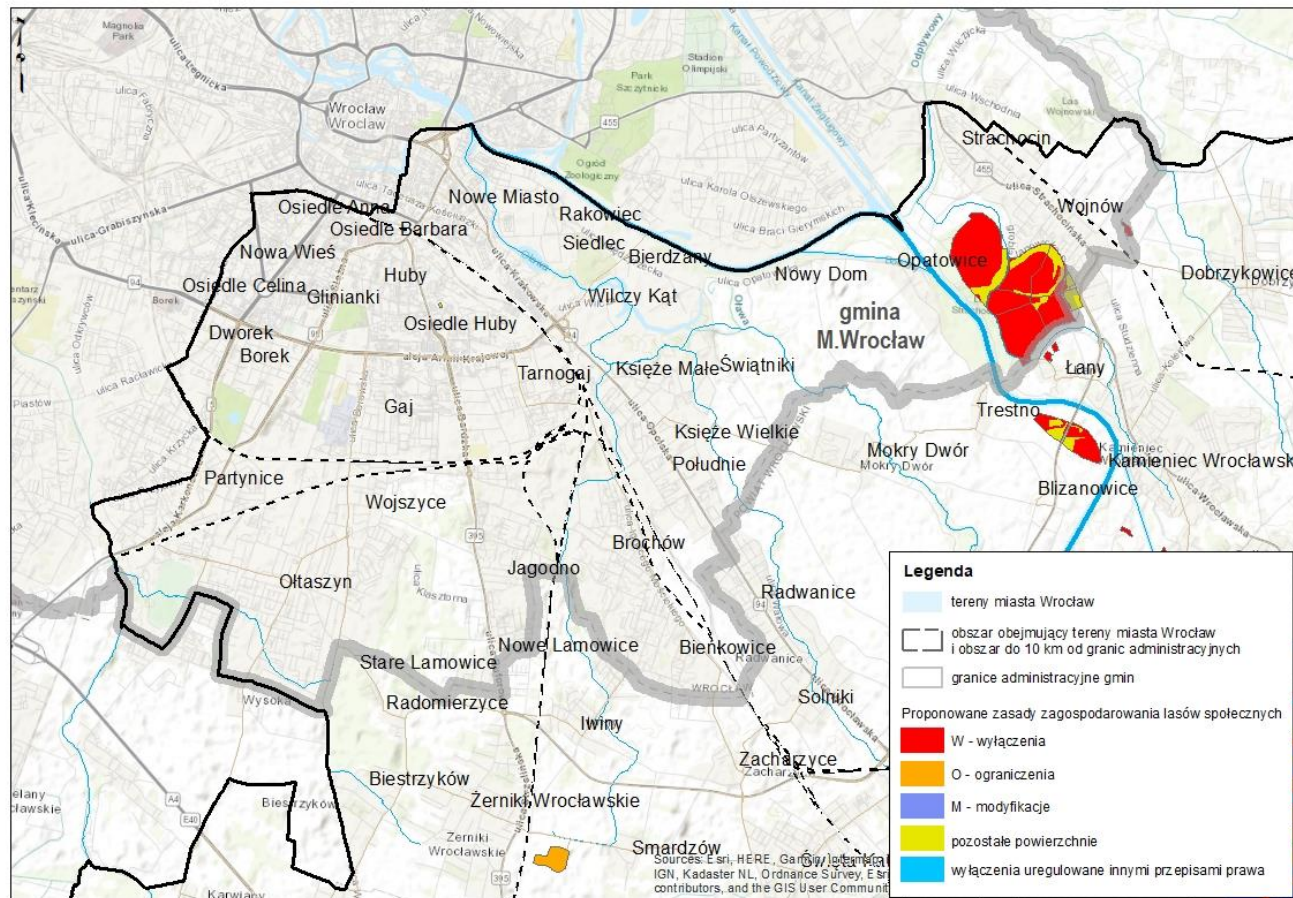
Lasy Państwowe

100 LAT  
1924-2024  
Lasów Państwowych

## Miasto Wrocław 149 ha

**100% pow. lasów  
Nadleśnictwa Oława  
położonych w zasięgu  
Miasta Wrocław**

[www.lasy.gov.pl](http://www.lasy.gov.pl)





Las Państwowy

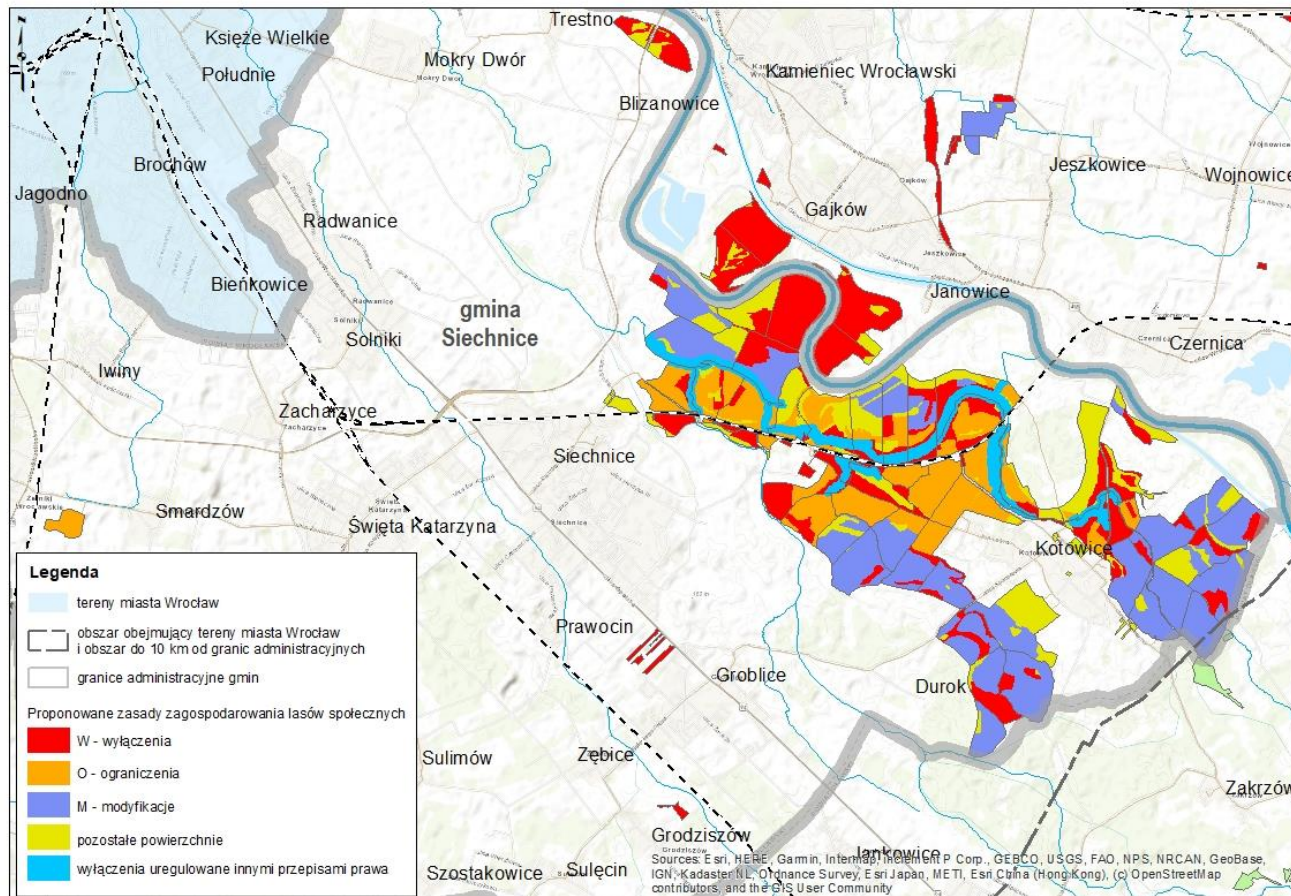


## Miasto i Gmina Siechnice 1210 ha

**100% pow. lasów  
Nadleśnictwa Oława  
położonych w zasięgu  
Miasta i Gminy Siechnice**

**100% lasów  
w zasięgu do 10 km  
od granic adm. Miasta  
Wrocław**

[www.lasy.gov.pl](http://www.lasy.gov.pl)







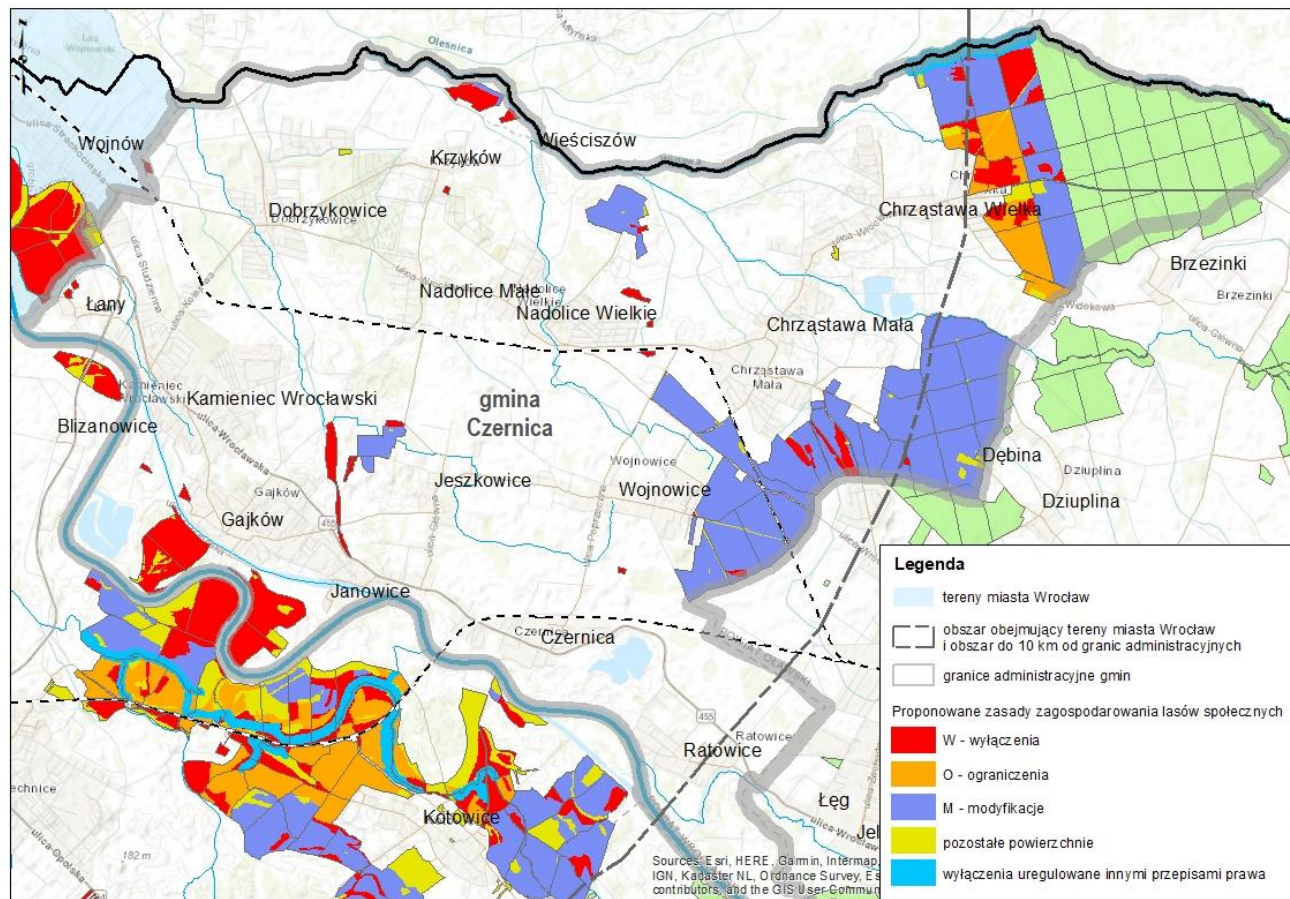
Las Państwowy

## Gmina Czernica 1160 ha

**71% pow. lasów  
Nadleśnictwa Oława  
położonych w zasięgu  
Gminy Czernica**

**100% lasów  
w zasięgu do 10 km  
od granic adm. Miasta  
Wrocław**

[www.lasy.gov.pl](http://www.lasy.gov.pl)



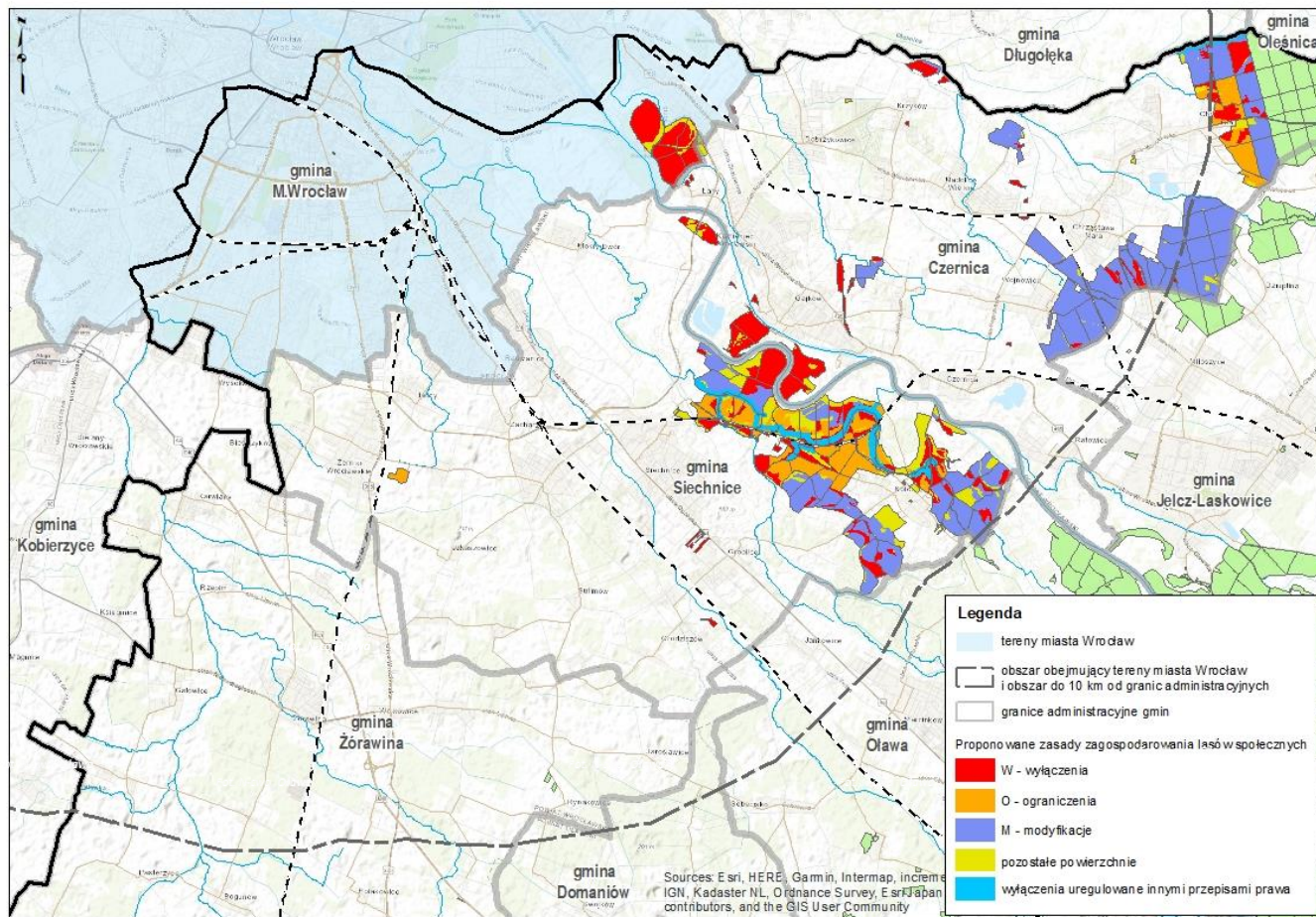




## Proponowane sposoby zagospodarowania w lasach społecznych:

- modyfikacje – 1217 ha
- ograniczenia – 360 ha
- wyłączenia – 637 ha
- dla 316 ha lasów społecznych nie określono sposobu zagospodarowania (grunty nieleśne, związane z gosp. leśną)

**Ogółem – 2520 ha**



[www.lasy.gov.pl](http://www.lasy.gov.pl)

# Dziękuję za uwagę

Nadleśnictwo Oława

ul. Lipowa 8 Bystrzyca  
55-200 Oława

[olawa@wroclaw.lasy.gov.pl](mailto:olawa@wroclaw.lasy.gov.pl)  
tel.: +48 71 303 97 00